

RÉSIDENCE DES TROIS FONTAINES FOYER D'ACCUEIL MÉDICALISÉ



BIEN TRAITANCE, BIENVEILLANCE
BIEN-ÊTRE

RÉSIDENCE DES TROIS FONTAINES

UN FOYER D'ACCUEIL MÉDICALISÉ

ouvert sur l'environnement, les autres, la cité

**Créée en 1990,
la Résidence
accueille une
trentaine d'adultes
présentant une
déficience visuelle
avec handicap
associé.**

Accompagner tout au long de la vie

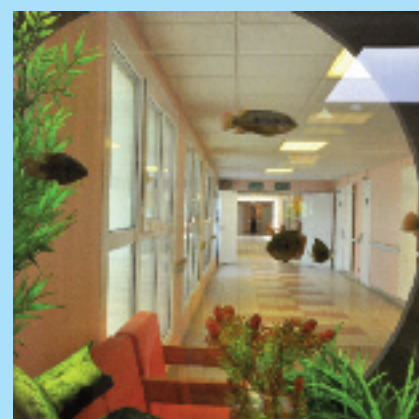
L'établissement offre un lieu d'accueil et d'accompagnement permanent des adultes non-voyants ou malvoyants, avec des handicaps associés. Convaincu de l'importance que revêt l'échange, la Résidence ouvre sur le monde extérieur et favorise le développement du lien. Elle se conçoit telle une passerelle, un vecteur d'éveil et d'accompagnement de projets individuels qui inscrivent les bénéficiaires dans un projet de vie avec la possibilité d'un ailleurs en matière de lieux, de séjours, et d'interlocuteurs.

Donner un horizon, des possibles, des liens

La Résidence se donne comme buts prioritaires d'assurer le bien-être de la personne et d'élaborer avec elle un projet de vie, tout en renforçant son réseau de liens. Dans ce but, elle développe la participation à la vie locale, les partenariats et s'ouvre sur l'extérieur.

Développer les potentialités

Les personnels de la Résidence ont à cœur de maintenir les acquis physiques et mentaux des résidents en mettant en cohérence les objectifs à atteindre en matière d'autonomie, de socialisation, de citoyenneté, de contribuer à changer le regard de la société sur le handicap et de permettre à chacun de développer un environnement relationnel.





Des atouts forts

Le projet de la résidence insère les résidents dans la vie de tous les jours, avec ses règles, ses contraintes, et aussi ses plaisirs, son dynamisme, dans un cadre rassurant : accueillir, accompagner, soigner et dynamiser les résidents en respectant leur vie personnelle et en facilitant leur intégration sociale.

Une quarantaine de professionnels qualifiés encadrent les activités de la Résidence. Ils composent une équipe pluridisciplinaire aux compétences complémentaires qui permet à chaque personne accueillie de suivre une trajectoire propre dans un cadre chaleureux.

Une démarche active

L'établissement soutient une démarche d'accompagnement centrée sur la réalisation du projet personnalisé, en permanence réactualisé en fonction des potentialités du résident.



Pour un projet de vie et son évolution

Les résidents sont logés dans des chambres individuelles au sein de trois appartements indépendants.

Il est donné à chacun la possibilité de choisir les activités qu'il désire pratiquer, au moyen d'une organisation alliant le bien-être des utilisateurs à une vie en collectivité dynamisante. La prise en charge comporte :

- l'assistance dans les actes de la vie quotidienne,
- les soins médicaux et paramédicaux dispensés à chacun selon ses besoins,
- les activités diverses d'éveil, de divertissement, de sport, de culture qui sont inscrites dans un emploi du temps individuel,
- l'aménagement d'une vie personnelle au sein de chaque appartement.



La mise en place des projets personnalisés permet à chaque résident d'être acteur, autant qu'il le peut, de son projet de vie avec le soutien de l'équipe et la collaboration de sa famille, ou d'un représentant légal. Ainsi, certains ont pu réaliser le projet d'aller en ESAT, d'autres ont acquis des conduites plus autonomes, d'autres encore ont mieux surmonté leurs difficultés personnelles ou les effets de maladies invalidantes.

Des équipements spécifiques adaptés

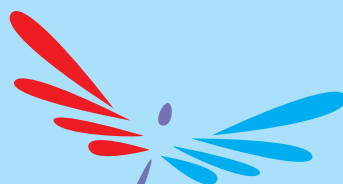
- un bassin thérapeutique,
- un Snœzelen pour la relaxation et la stimulation sensorielle,
- une salle de sport,
- un auditorium,
- un salon d'esthétique et de coiffure,
- une cuisine pédagogique,
- des ateliers d'ergothérapie,
- des activités préprofessionnelles.



PLAN D'ACCÈS



Dans un cadre rural, au milieu d'un parc arboré agrémenté de nombreux massifs floraux, l'établissement entièrement rénové, spacieux et calme, propose un habitat en chambre individuelle avec salle de bain pour un accueil de qualité. Il est ouvert 365 jours par an.



F A M

FOYER D'ACCUEIL MÉDICALISÉ
LA RÉSIDENCE DES TROIS FONTAINES

Résidence des Trois Fontaines

Avenue de la Libération • 54330 Vézélise
tél. 03 83 26 20 06 • fax 03 83 26 24 61
e-mail contact@r3f.fr

